

# ESPÈCES OBSERVÉES AU LYCÉE ET RÉFÉRENCÉES DANS L'INPN

[Inventaire National du Patrimoine Naturel]  
Période 2019 → 2022

## OISEAUX



- 1 : *Falco tinnunculus* (Faucon crécerelle / Juvénile)  
2 : *Parus major* (Mésange charbonnière)  
3 : *Phoenicurus ochruros* (Rougequeue noir)  
4 : *Turdus merula* (Merle noir)  
5 : *Motacilla alba* (Bergeronnette grise)

## MAMMIFÈRES



*Erinaceus europaeus* (Hérisson commun)

## CRUSTACÉS



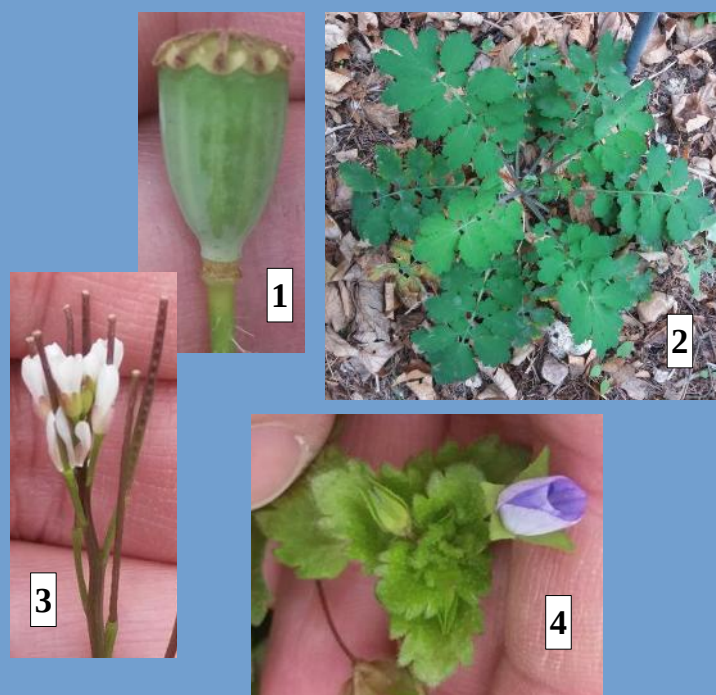
*Armadillidium nasatum* (Cloporte)

## MOLLUSQUES



*Cepaea sp* (Escargot)

## VÉGÉTAUX



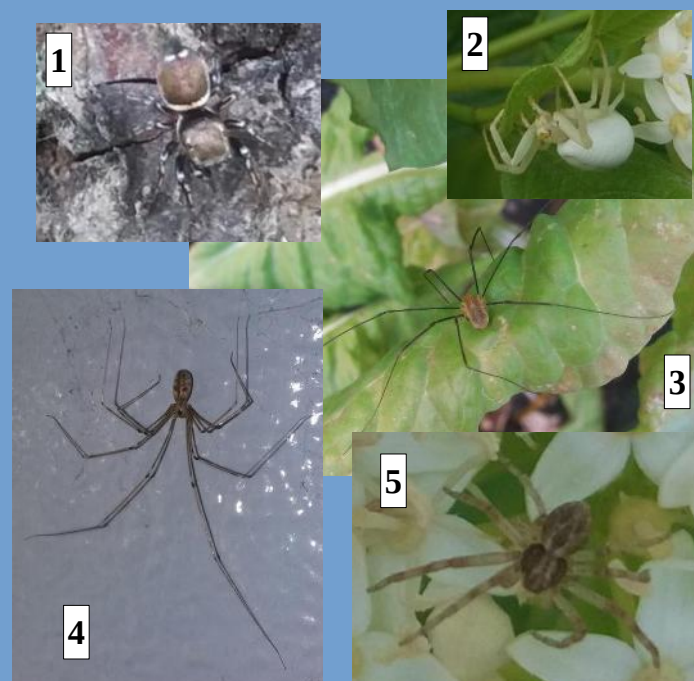
- 1 : *Papaver rhoeas* (Coquelicot)  
2 : *Chelidonium majus* (Grande chélidoïne)  
3 : *Cardamine hirsuta* (Cardamine hirsute)  
4 : *Veronica persica* (Véronique de Perse)

## CHAMPIGNONS



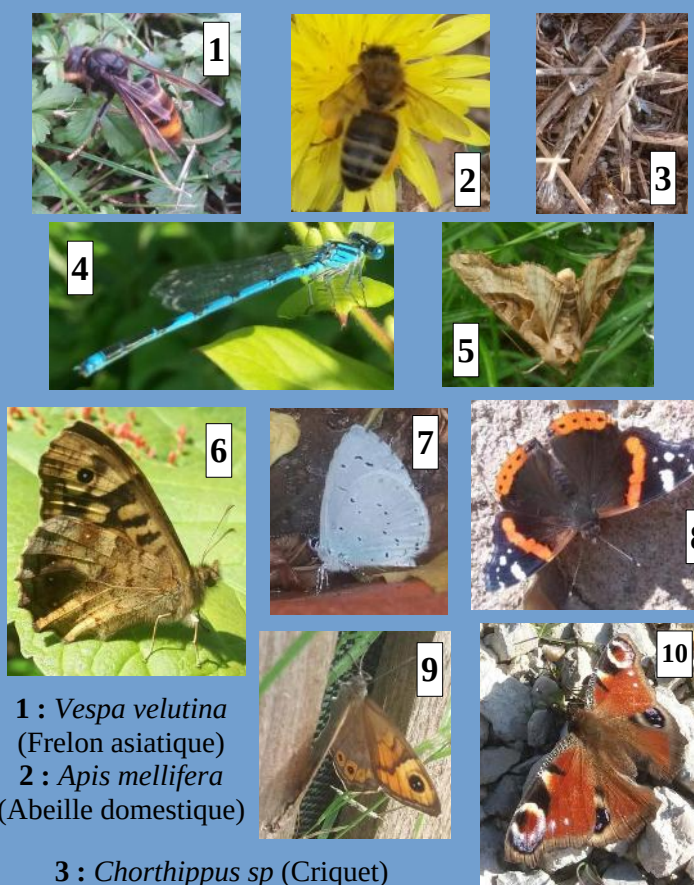
- 1 : *Parasola plicatilis* (")  
2 : *Scleroderma verrucosum* (scléroderme verruqueux)

## ARAIGNÉES



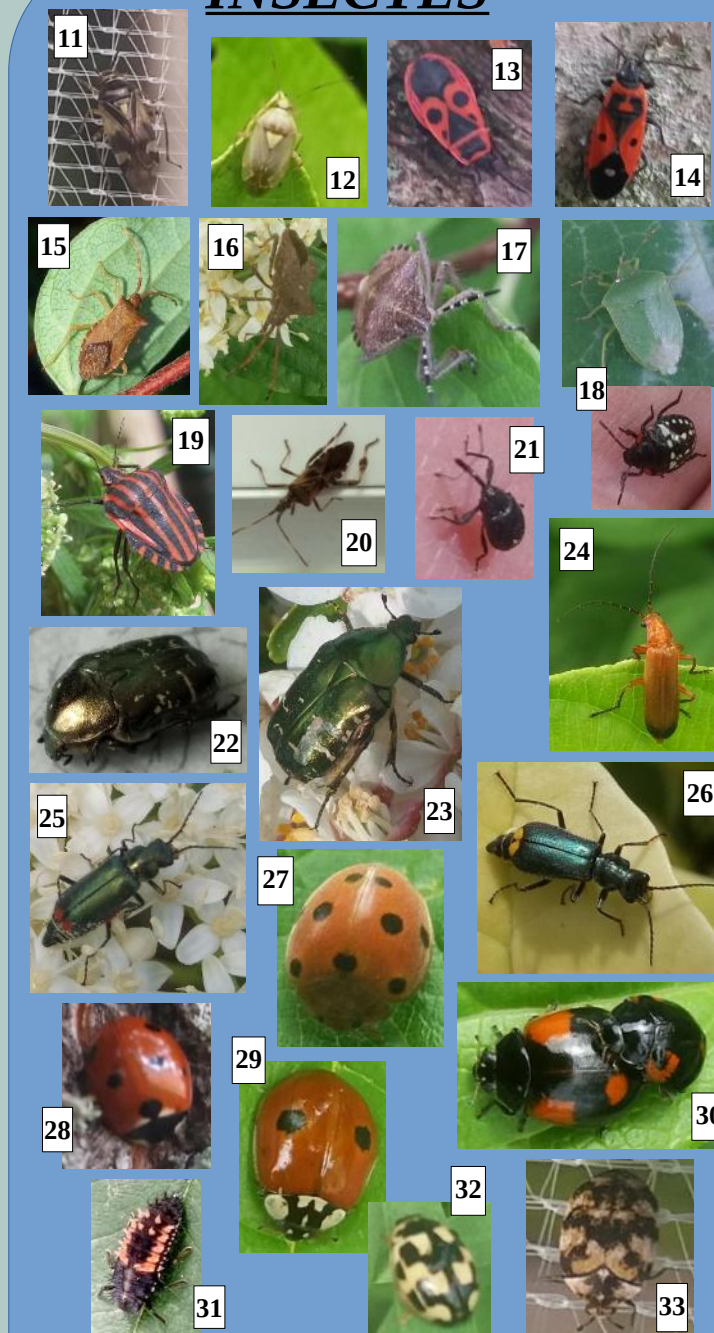
- 1 : *Heliophanus aeneus* (")  
2 : *Misumena vatia* (Thomise variable)  
3 : *Opilio canestrinii* (Faucheux de Canestrini)  
4 : *Pholcus phalangioides* (Pholque phalangide)  
5 : *Philodromus sp* (")

## INSECTES (1)



- 1 : *Vespa velutina* (Frelon asiatique)  
2 : *Apis mellifera* (Abeille domestique)  
3 : *Chorthippus sp* (Criquet)  
4 : *Erythromma lindenii* (Naiade aux yeux bleus)  
5 : *Phlogophora meticulosa* (Méticuleuse) / 6 : *Pararge aegeria* (Tircis) / 7 : *Celastrina argiolus* (Azuré des nerpruns) / 8 : *Vanessa atalanta* (Vulcain) / 9 : *Lasiommata maera* (Némusien) / 10 : *Aglais io* (Paon du jour)

## INSECTES (2)



- 11 : *Orthops sp* (") / 12 : *Lygus sp* (") / 13 : *Pyrrhocoris apterus* (Gendarme) / 14 : *Melanocoryphus albomaculatus* (") / 15 : *Gonocerus acuteangulatus* (") / 16 : *Coreus marginatus* (Corée marginée) / 17 : *Dolycoris baccarum* (Punaise des baies) / 18 : *Nezara viridula* (Punaise verte – Adulte + Larve) / 19 : *Graphosoma italicum* (Punaise arlequin) / 20 : *Leptoglossus occidentalis* (Punaise du pin)  
21 : *Anthonomus sp* (Charançon) / 22 : *Potosia cuprea* (Cétoine cuivrée) / 23 : *Cetonia aurata* (Cétoine dorée) / 24 : *Rhagonycha fulva* (Téléphore fauve) / 25 : *Malachius bipustulatus* (Malachie à 2 points) / 26 : *Clanoptilus elegans* (") / 27 : *Henosepilachna argus* (Coccinelle de la bryone) / 28 : *Coccinella septempunctata* (Coccinelle à 7 points) / 29 : *Adalia bipunctata* (Coccinelle à 2 points) / 30 : *Exochomus quadripustulatus* (Coccinelle à virgule) / 31 : *Harmonia axyridis* (Coccinelle asiatique) / 32 : *Propylea quatuordecimpunctata* (Coccinelle à damier) / 33 : *Anthrenus verbasci* (Anthrène bigarré des tapis)